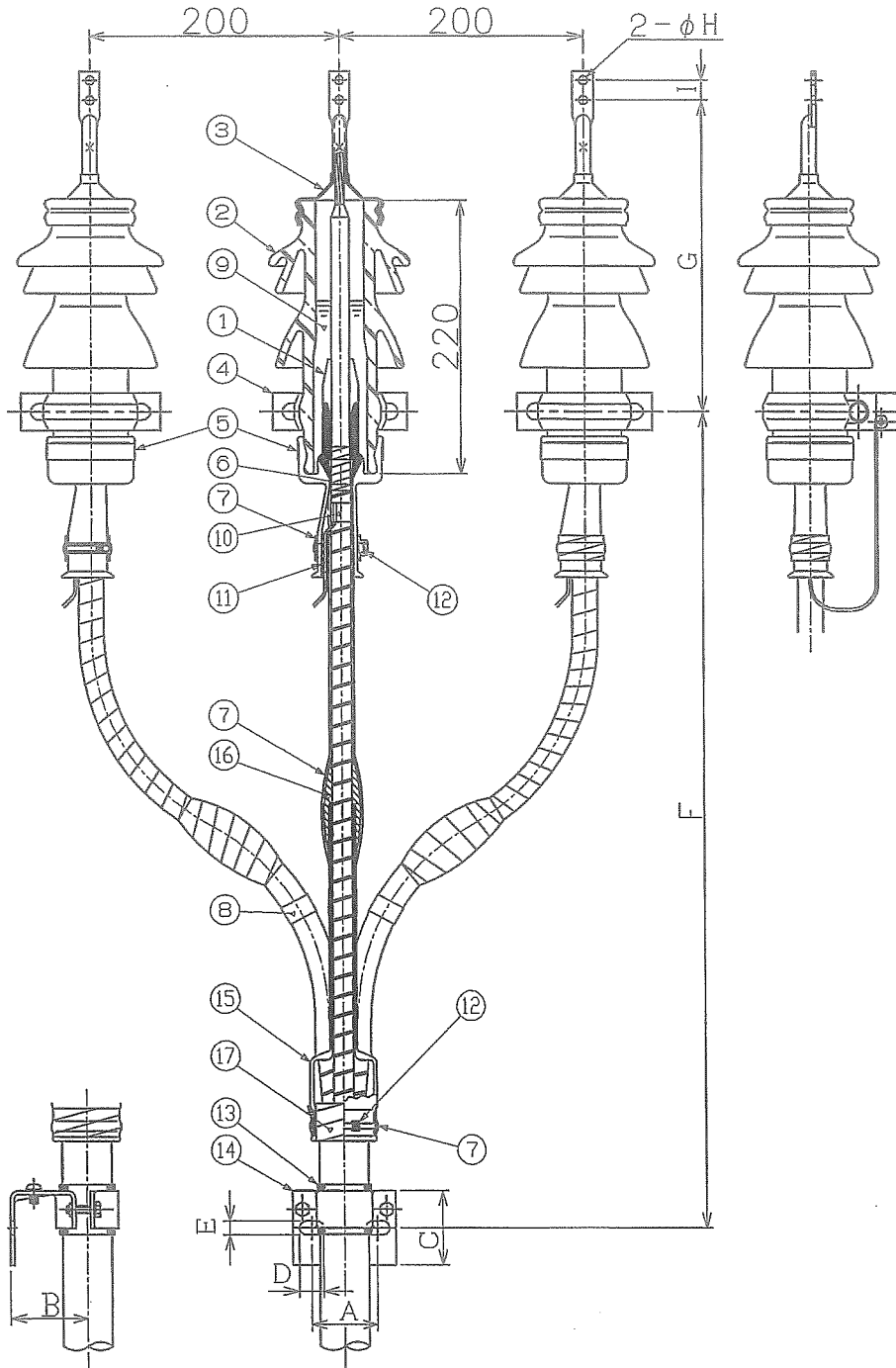


ニューパット200 耐塩害端末処理図

6600V 3心CV ケーブル用



(注) 1) 豪雪地域では相間距離を300mmに拡げて敷設すること。
2) 端末を非接地処理する場合でもDet ④のブラケットは必ず接地すること。

- ① ストレスコーン付下部カバー
- ② ガイ管
- ③ 端子付上部キャップ
- ④ ブラケット
- ⑤ 締付バンド(ステンレス製)
- ⑥ 粘着性半導電性架橋ポリエチレンテープ(ACPテープ)
- ⑦ 保護テープ(アサヒSテープ)
- ⑧ 相色別テープ
- ⑨ 絶縁コンパウンド
- ⑩ 接地金具
- ⑪ パテテープ
- ⑫ 締付バンド
- ⑬ 含浸黄麻布
- ⑭ ケーブル用ブラケット
- ⑮ 三又分岐管
- ⑯ 絶縁テープ(アサヒNテープ)
- ⑰ 防水テープ

型番	導体断面積 (mm ²)	各部の寸法 (mm)									端子仕様
		A	B	C	DXE	F	G	H	I	J	
NSP3-22/38	22~38	55	60	60	20×11	675	250	7	16	75	圧着形
NSP3-60	60	70	80	70	20×11	755	260	11	32	75	
NSP3-100	100	70	80	70	20×11	755	275	13	40	75	

住電機器システム株式会社

承認	審査	担当
 H S		